

出会い系サイト規制法強化による影響

株式会社ライブドア カスタマーサポートセンター長
高橋 誠

平成21年11月25日(水)





2000年、 yyclub ワイワイクラブ 開設

2005年、 livedoor® に合流

2008年12月、 livedoor®  yyclub ワイワイクラブ 会員262万人

2009年10月現在、 YYC from livedoor® 会員277万人

※2009年7月15日  YYC from livedoor® に名称が変わりました。

- ・ライブドア運営の安心サイト
- ・24時間365日の監視
- ・隠語等も配慮し厳格な対応



1999年6月、  Deal Station 開設

まじめな出会い / 出会いステーション
Deal-Station.com
We support good Email Love for you

2004年11月、  livedoor® に合流  Deal-Station.com に

2007年2月、全面リニューアルし、youbride に

2009年10月現在、  youbride 累計会員50万人突破

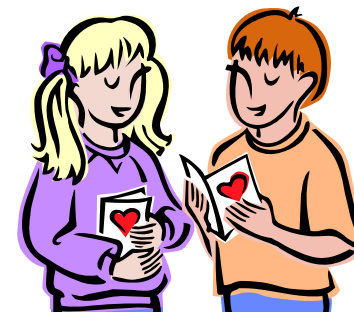
<http://youbride.jp/>

 youbride
ウンメイノヒト、ミツケル、ハグクム

株式会社ライブドアが運営するオンライン結婚情報サービスです。
1999年から運営を開始し、今年で10周年となります。
累計会員は50万人を越え、昨今の婚活ブームで利用者は増えています。
男女とも入会金や会費は無料で、お相手の方と連絡を取り合う時のみ、
料金(1,000~1,500円)が発生します。
マイペース、リーズナブルに利用できる点も利用者の支持を頂いています。

★本人確認の厳格化

それまでも項目としては存在していたが、18歳以上であるという自己申告(Yes,No方式)が適法とされていた。これが撤廃された。



★削除義務

18歳未満が書き込みをしていることを知ったとき速やかに削除しなければならなくなった。



★届け出制

事業者は警察署への届け出が義務付けられた。



★クレジットカード決済

★免許証や保険証など

⇒郵送、FAX、メール



年齢確認が取れていない者が
異性交際をする利用はできない
仕組みになっている



livedoor® 施行による影響、会員数の増減

12月の施行、2月の完全実施で、利用者の急減が予想された
⇒意外にも、利用者が増える結果となった。



考えられる理由としては、

- ・ライブドアが運営しているという安心感
- ・撤退した事業者からの流入がある。



現在、入会者のうち、半数が年齢認証を行っている。
異性との交流をするには認証が必要なことから、
認証依頼は多くきている



★認証時の苦情、トラブル

- ・不鮮明な資料が送られてくる。怪しい！
- ・同じ証明書を複数人から送ってくる

★当初

「個人情報なので出たくない」「管理は大丈夫なのか」という心配の声が多く寄せられた。

★現在

心配であるとの問い合わせはなくなり、逆に「年齢認証を取っているサイト」であることが安心なイメージとして定着している。

