

S3 サービスプロバイダ Wi-Fiサービス最新動向

～サービス設計の技術詳細から公共無線インフラとしての課題まで～

土屋 師子生

シスコシステムズ合同会社

shtsuchi@cisco.com

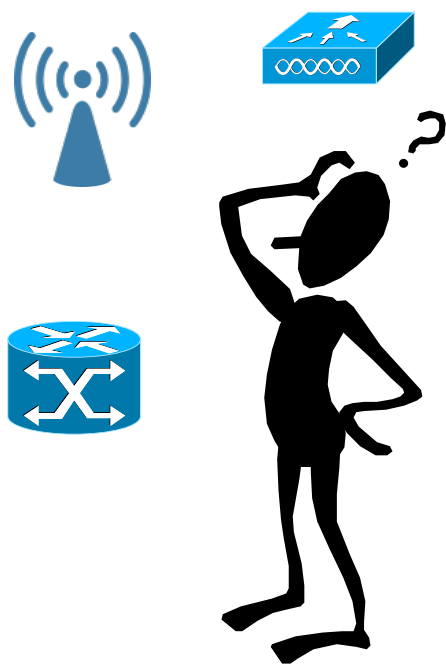
内容！！

Wi-Fiサービスを行う際には提供場所の問題、干渉デザイン、認証方法、APからのトランスポートの手法の選定などさまざまな考慮点が考えられます。例えば、認証方法はWeb認証が良いのか、EAP認証が良いのか。トランスポートはEoGREやL2TPv3やEtherIPを使って、L2で組めば良いのか、APとコントローラー間をL3で接続しCAPWAPプロトコルで構築するのか、ProxyMobileIPで構築するのか。

複数のAPの乱立をさけ、干渉を避けるための手段や災害時に緊急でプロバイダー間の相互運用を可能とするルールの策定など業界として取り組むべき問題点。

本プログラムでは技術的な側面のチュートリアルに加え、現在日本で行われている無線LANビジネス推進連絡会の進捗度合いを共有する事で、Wi-Fiサービスに取り巻くさまざまな問題に関して議論して行きたいと思います。

Wifiサービスを取り巻く



技術的な問題



ルール整備の問題

登壇者

- SP Wi-Fi技術概論

山下 耕 Cisco Systems Inc.

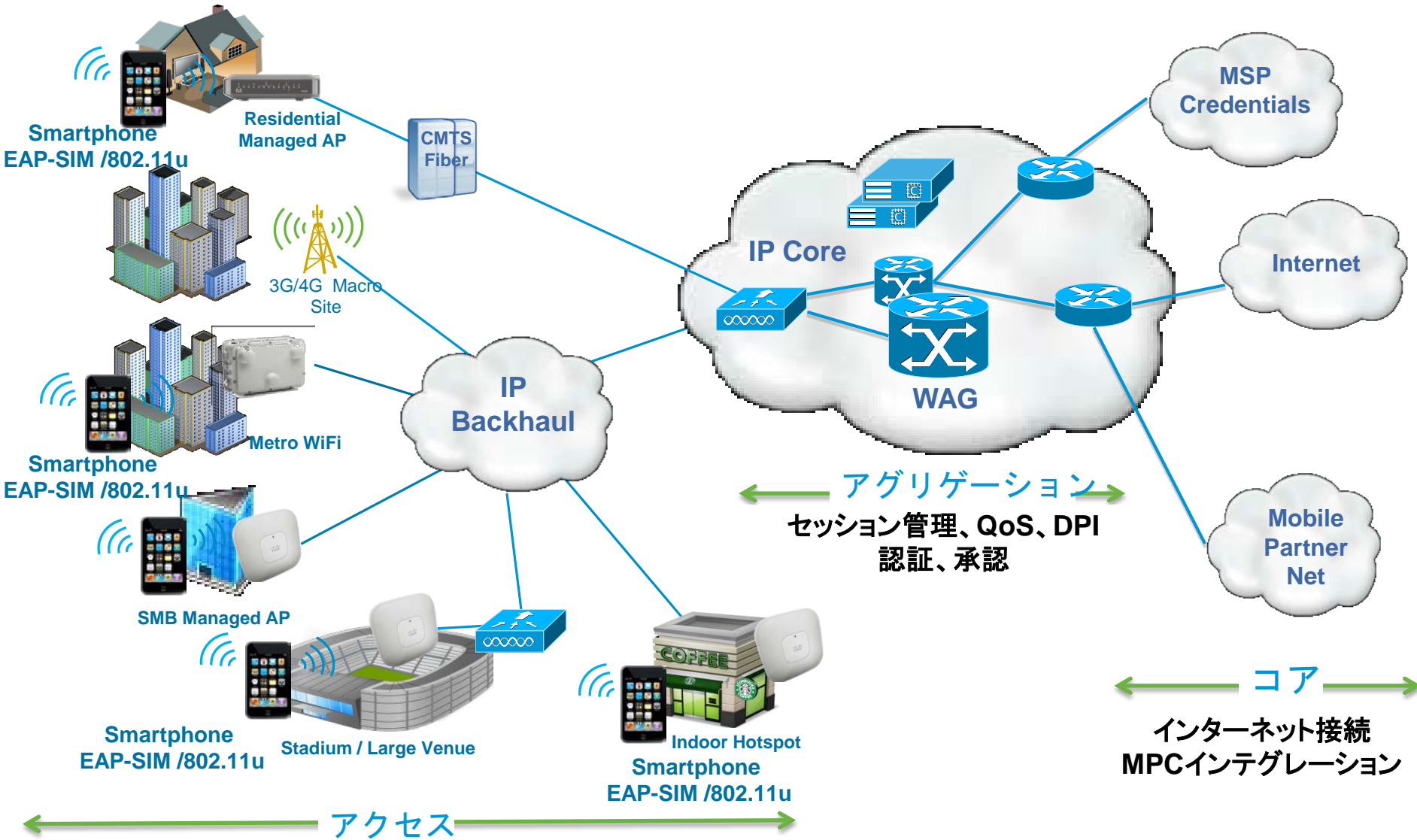
- 無線LANビジネス推進連絡会活動報告

小林 忠男 NTTブロードバンドプラットフォーム株式会社

無線LANビジネス推進連絡会

- Q&Aおよびディスカッション

End to End Service Provider Wi-Fi アクセス + アグリゲーション + コア



モビリティを支える様々な技術

Layer 2	Layer 3	Layer 4	Application Layer
Ethernet Spanning Tree	LAM (Local Area Mobility) : host routes	SCTP	SSL Reconnect
PPP / L2TP	MIPv4/v6 DSMIP PMIPv6	MTCP (Multipath TCP)	SIP Re-Invite
GTP	LISP	ILNP	Adaptive Video
EoIP / EoGRE	L3VPNs	WAAS	
L2VPN	MOBIKE		
CAPWAP	HIP		
L2TPv3			

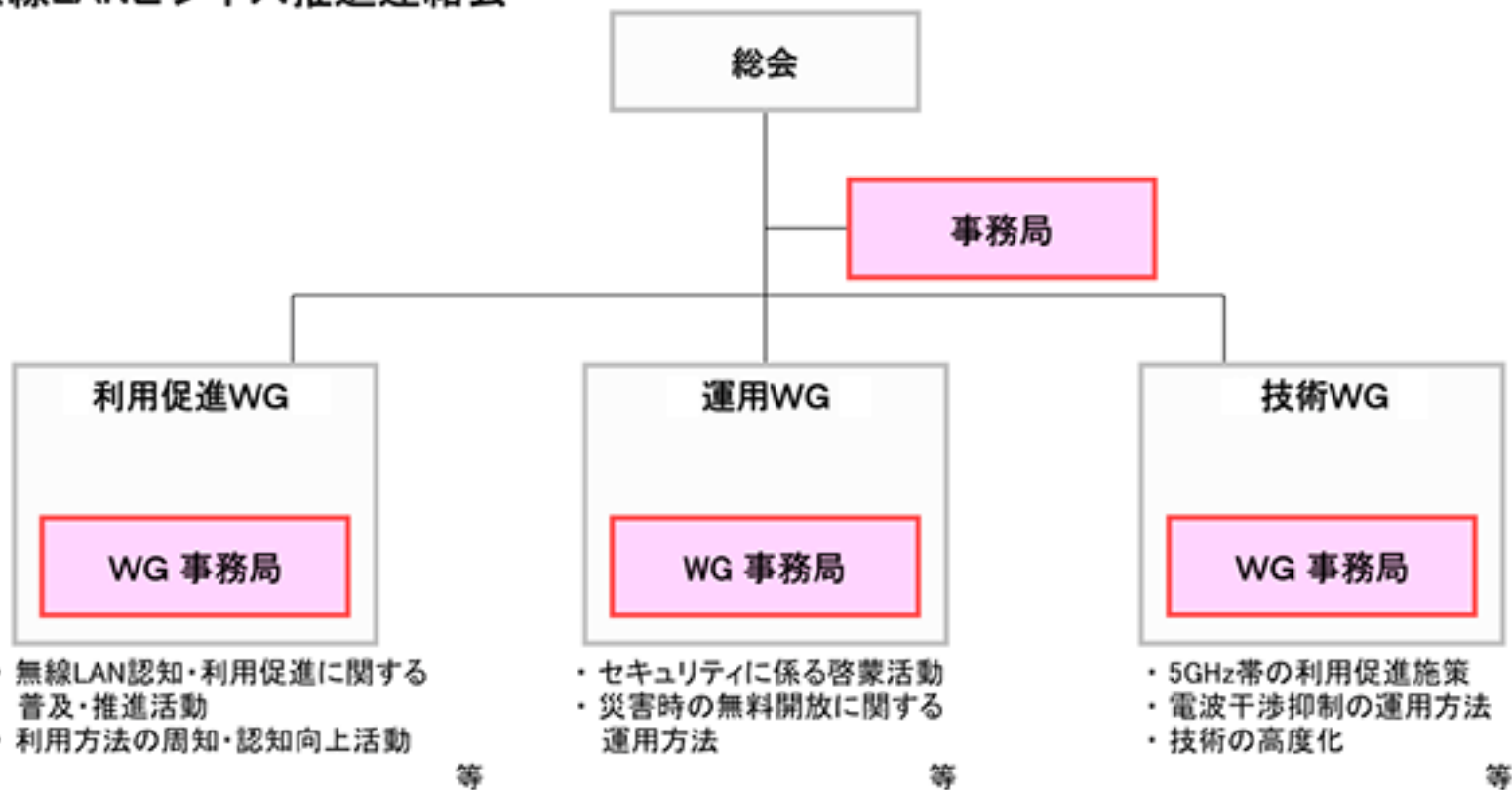
Facebookと連動したWebログオン

- ユーザがHotspotに接続すると、その店のFacebookページにRedirect
- Facebookで認証後、Check-inボタンを押すことでFree Wi-Fiサービスの提供が受けられる



無線LANビジネス推進連絡会

無線LANビジネス推進連絡会



「シープラザ釜石」「ローソン」をご利用のお客様が、各事業者のアクセスポイント共通で利用可能な「災害用統一SSID」をご利用いただいた実証実験を行った。

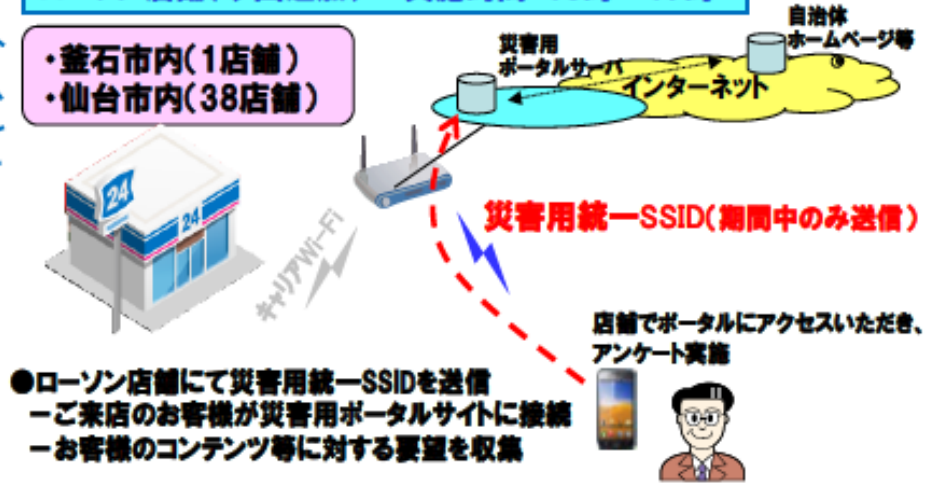
【実施日】平成25年9月1日



シープラザ釜石(8/5発表) 実施時間:13時~15時



ローソン店舗(今回追加) 実施時間:13時~17時



無線LANの現状と今後の進化

- 電波干渉によるWiFi品質の低下
- 複雑なWiFiの設定手順
- LTE⇔WiFi切り替え時の品質低下
- WiFiのセキュリティ

まとめ

- ユーザにいかに簡単に接続をさせるか？
- 提供者のメリットをどう考えるか
- LTE⇔WiFiの切り替え(ANDSF,SaMOG,MPTCP)
- WiFiネットワークは3G/4Gネットワークと変わらぬ品質のサービスを提供する事が出来る！

Thank you.

